

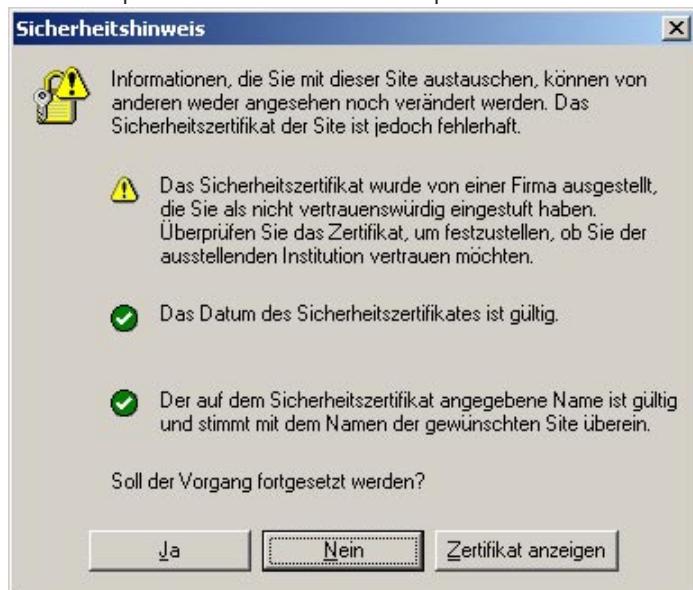
Zertifikat für eine sichere Verbindung zu www.talk2u.at

Um eine sichere Verbindung zu talk2U aufzubauen, tippen Sie in Ihren Browser „<https://www.talk2u.at>„ ein.

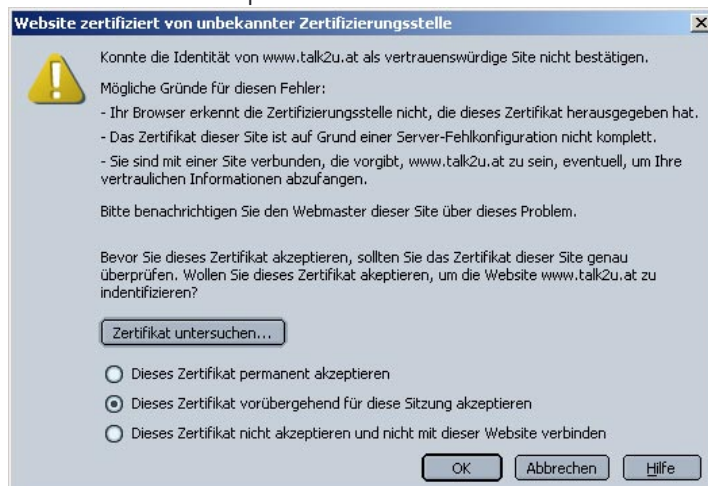
https ist die Abkürzung für Hypertext Transfer Protocol, Secure und ist eine HTTP Variante, die den sicheren Datentransfer gewährleistet. Sicher bedeutet, dass die Daten zwischen einem Webserver und dem Browser des Users (=Client) verschlüsselt übertragen werden. Es können sich sowohl der Server als auch der Client einer Verbindung mittels Zertifikaten ausweisen.

Wenn Sie uns im Internet über eine sichere Verbindung besuchen, bekommen Sie eine Meldung angezeigt, die je nach Browser verschieden ausschauen kann:

Zum Beispiel beim MS Internet Explorer 6



oder beim Netscape 7.2

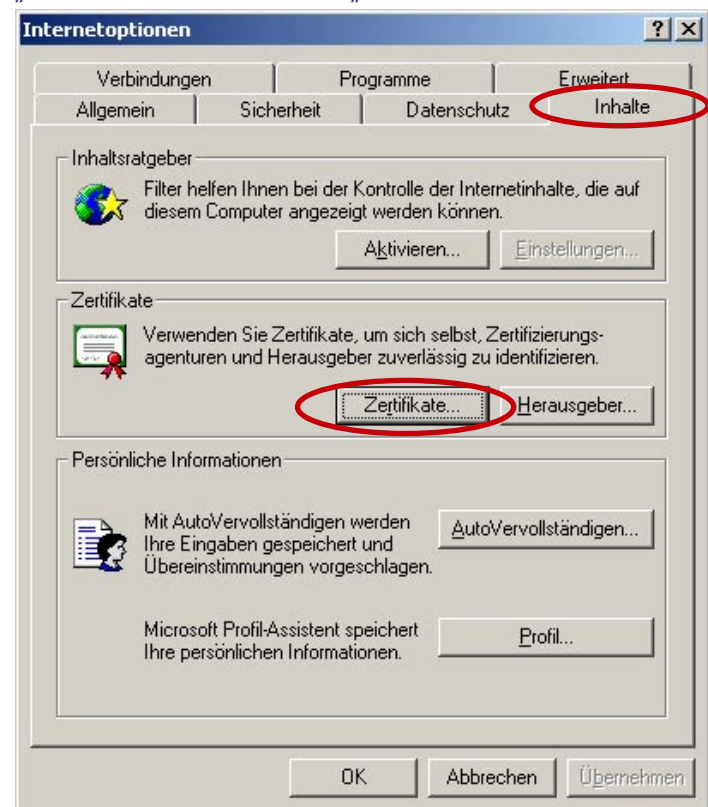


Sie haben nun die Möglichkeit, bei jedem Besuch über die sichere Verbindung, das Zertifikat zu akzeptieren oder Sie installieren ein für talk2U ausgestelltes Zertifikat.

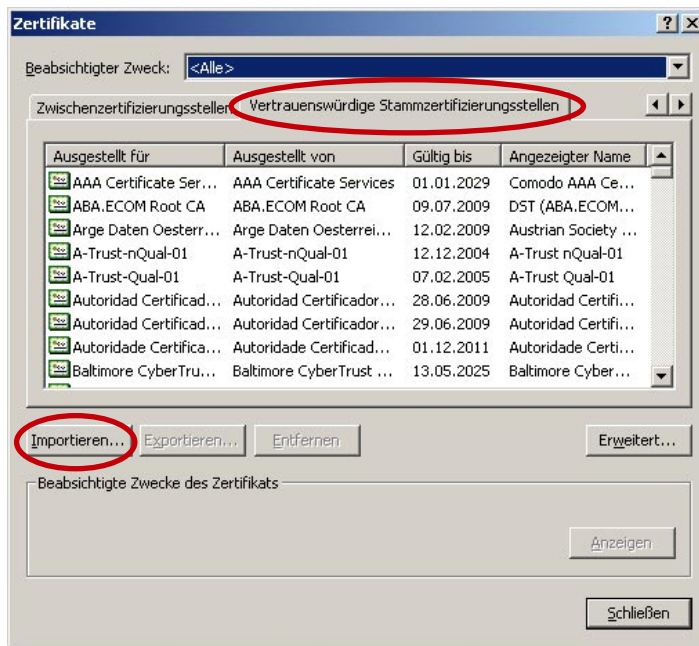
Auf www.talk2u.at/download können Sie sich das Zertifikat herunterladen und installieren. Nach erfolgreicher Installation können Sie ohne Probleme eine sichere Verbindung zu „<https://www.talk2u.at>“ aufbauen.

Anleitung für MS Internet Explorer

Öffnen Sie den Browser. In der Menüleiste unter dem Punkt „Extras“ - „Internetoptionen...“ finden Sie unter „Inhalte“ die Schaltfläche „Zertifikate...“.



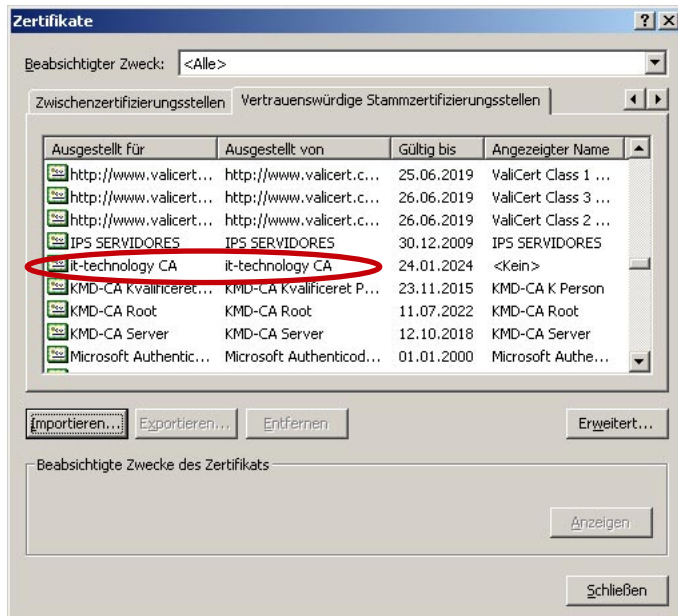
Nach dem Betätigen öffnet sich ein weiteres Fenster. Hier müssen Sie zu „Vertrauenswürdige Stammzertifizierungsstellen“ wechseln und unser Zertifikat „Importieren...“.



Beim Importieren sind folgende Schritte wichtig:

Die „Schaltfläche Durchsuchen...“ betätigen und im neu geöffneten Fenster bei „Dateityp“ folgendes wählen „Alle Dateien (*.*)“. Wählen Sie das talk2U-Zertifikat und importieren sie es.

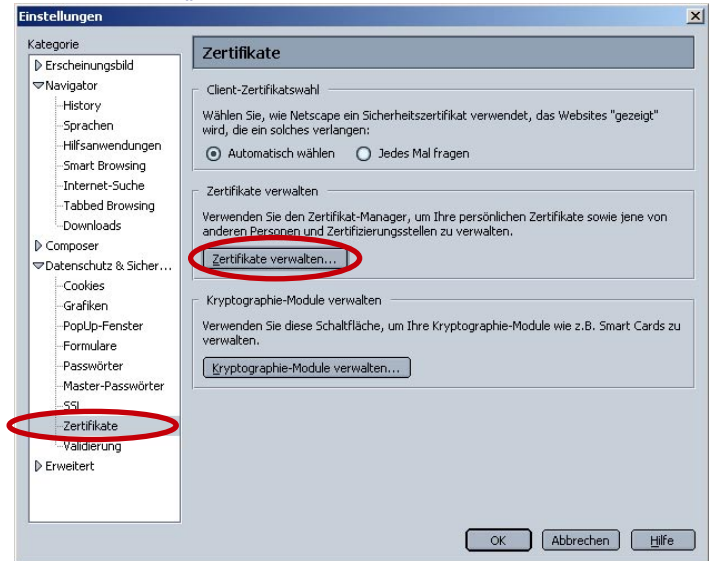
Nun sollten Sie in der Liste der Zertifikate das von der IT-Technology GmbH ausgestellte Zertifikat für talk2U finden.



Anleitung für Netscape 7.2

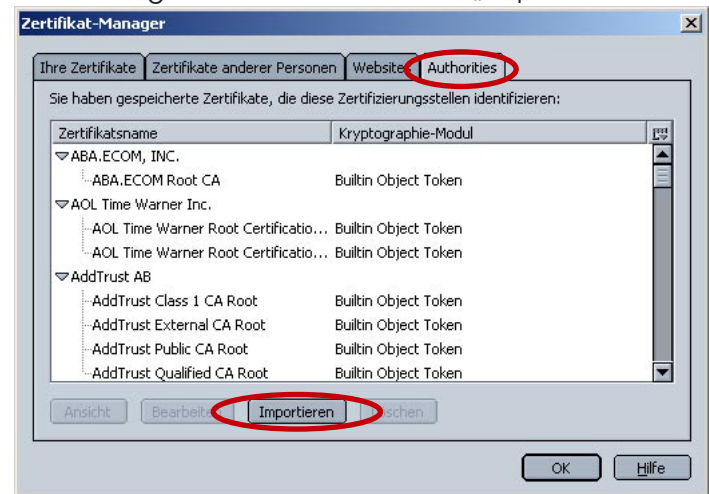
Öffnen Sie den Browser. In der Menüleiste unter dem Punkt „Bearbeiten“ - „Einstellungen...“ finden Sie die Kategorie „Datenschutz & Sicherheit“.

In der Unterkategorie „Zertifikate“ betätigen Sie die Schaltfläche „Zertifikate verwalten...“.



Es öffnet sich ein neues Fenster in dem die Auswahl „Authorities“ gewählt wird.

Hier betätigen Sie die Schaltfläche „Importieren“.



Folgendes Fenster erscheint



Wählen Sie hier „Dieser CA vertrauen, um Webseiten zu identifizieren.“. Schließen Sie alle Fenster mit der Schaltfläche „OK“ und starten Sie den Browser neu.